



swisscom

Informationen zum Glasfaserausbau in Worb

Swisscom hat die Gemeinde Worb über den geplanten weiteren Ausbau des Glasfasernetzes informiert. Nächste Bauarbeiten sind ab Ende 2024 geplant, bereits ab Mitte 2025 können weitere Teile der Bevölkerung von Worb ans ultraschnelle Internet angeschlossen werden. Bis zum Baubeginn sind jedoch noch einige Vorarbeiten nötig.

Teile der Gemeinde Worb wurden in den vergangenen Jahren mit modernen Glasfasertechnologien ausgebaut. Ein Teil der Bevölkerung profitiert deshalb bereits heute von ultraschnellen Internetgeschwindigkeiten von bis zu 500 Mbit/s. Nun werden weitere Gebiete mit Glasfaser (Fibre to the Home – FTTH) ausgebaut, die eine Internetgeschwindigkeit von bis zu 10 Gbit/s bietet – dadurch lässt sich beispielsweise ein durchschnittliches Fotoalbum in der Grösse von 1 Gigabyte in rund 0.8 Sekunden herunterladen. Die Gemeindevertretung und Swisscom haben diesen Ausbau sowie den Baubeginn besprochen. Die ersten sichtbaren Bauarbeiten beginnen im Winter 2024/2025.

Als erstes von insgesamt vier Baulosen wurde das Gebiet Worb Ost ausgewählt. Hierzu gehören im Dorfkern von Worb die Gebiete nördlich der Promenaden- und Jungfraustrasse bis und mit Lindenthalde und Erlenweg sowie die Gebiete Bleiche, Längmatt, Waldweg, Enggiststein und Richigen. Für die restlichen Gemeindegebiete ist der FTTH Ausbau in den Jahren 2026 und 2027 vorgesehen.

Vorarbeiten beginnen bereits jetzt

Bevor ab Winter 2024/2025 die Glasfaserkabel verlegt werden, sind jedoch noch Vorarbeiten nötig. Dazu gehört unter anderem das Einholen von Bewilligungen für Ausbauarbeiten auf privaten wie auch öffentlichen Grundstücken. Der Ausbau wird ebenfalls mit anderen Werken koordiniert, um Synergien bei zeitgleich geplanten Infrastrukturbauten wie etwa Strassensanierungen sicherzustellen.

Damit eine Liegenschaft mit Glasfaser erschlossen werden darf, ist zudem ein unterzeichneter Gebäudeerschliessungsvertrag mit der Eigentümerschaft notwendig. Dabei ist die Ersterschliessung während des regulären Ausbaus für die Eigentümerschaft in der Regel kostenlos und ohne jegliche Verpflichtung zur Nutzung eines Produktes verbunden. Die betroffene Eigentümerschaft wird hierfür von Swisscom kontaktiert, um entsprechende Details zu besprechen.

Freie Anbieterwahl

Die Bevölkerung hat die Wahl zwischen Angeboten verschiedener Diensteanbieter wie beispielsweise Wingo, Salt oder Sunrise, denen das neue Netz ebenfalls zur Verfügung steht.



swisscom

Immer informiert über den Ausbaustand

Auf www.swisscom.ch/checker kann die Bevölkerung ihre Adresse eingeben und prüfen, welche Internetgeschwindigkeit und Produkte an ihrem Standort verfügbar sind. Ebenfalls kann sie sich für eine automatische Benachrichtigung für ihren Standort eintragen. Swisscom wird die Interessierten dann informieren, sobald an ihrem Standort neue Informationen zum Ausbau vorliegen. Weitere Informationen zum Swisscom Netz finden sich unter: www.swisscom.ch/netzausbau

Gemeinde Worb empfiehlt allen Hauseigentümern den Glasfaseranschluss

"Die Gemeinde Worb freut sich über den bevorstehenden Glasfaserausbau und empfiehlt allen Hauseigentümern, sich ans Glasfasernetz anschliessen zu lassen. Der Anschluss wird grundsätzlich kostenlos erstellt und es besteht keine Verpflichtung für den Bezug von Dienstleistungen. Sowohl die Gewerbebetriebe wie auch die Haushalte profitieren von superschnellen Internetanschlüssen. Die Digitalisierung trägt dazu bei, Wertschöpfung und Beschäftigungen zu sichern" sagt Gemeindepräsident Niklaus Gfeller.

Bauetappe Worb Ost

In einer ersten Phase werden die groben Feeder-Glasfaserkabel von der Swisscom Anschlusszentrale im Zentrum von Worb in die verschiedenen zu erschliessenden Gebiete gezogen. Danach erfolgt die Erschliessung mit den Drop-Glasfaserkabel in die einzelnen Liegenschaften. Es werden alle Liegenschaften erschlossen, für welche der Glasfaser Anschlussvertrag unterzeichnet wurde. Hier kann es zu Grabarbeiten in Kantons-, Gemeinde- und Privatstrassen kommen. Auch in einzelnen Gärten kann die Ausführung von Grabarbeiten notwendig werden, was jeweils individuell mit den entsprechenden Parteien vorgängig besprochen wird. Die Installationsarbeiten in den Gebäuden mit der Montage der Hausanschlusskasten (HAK/BEP) erfolgen am Ende des Bauvorhabens. Die Glasfasersteckdosen (OTO) werden bedarfsorientiert zu Lasten Swisscom montiert. Ab Mitte September 2024 starten diese Arbeiten und dauern bis ca. Ende Juli 2025.

Ansprechperson für allfällige Rückfragen zum Bauprojekt

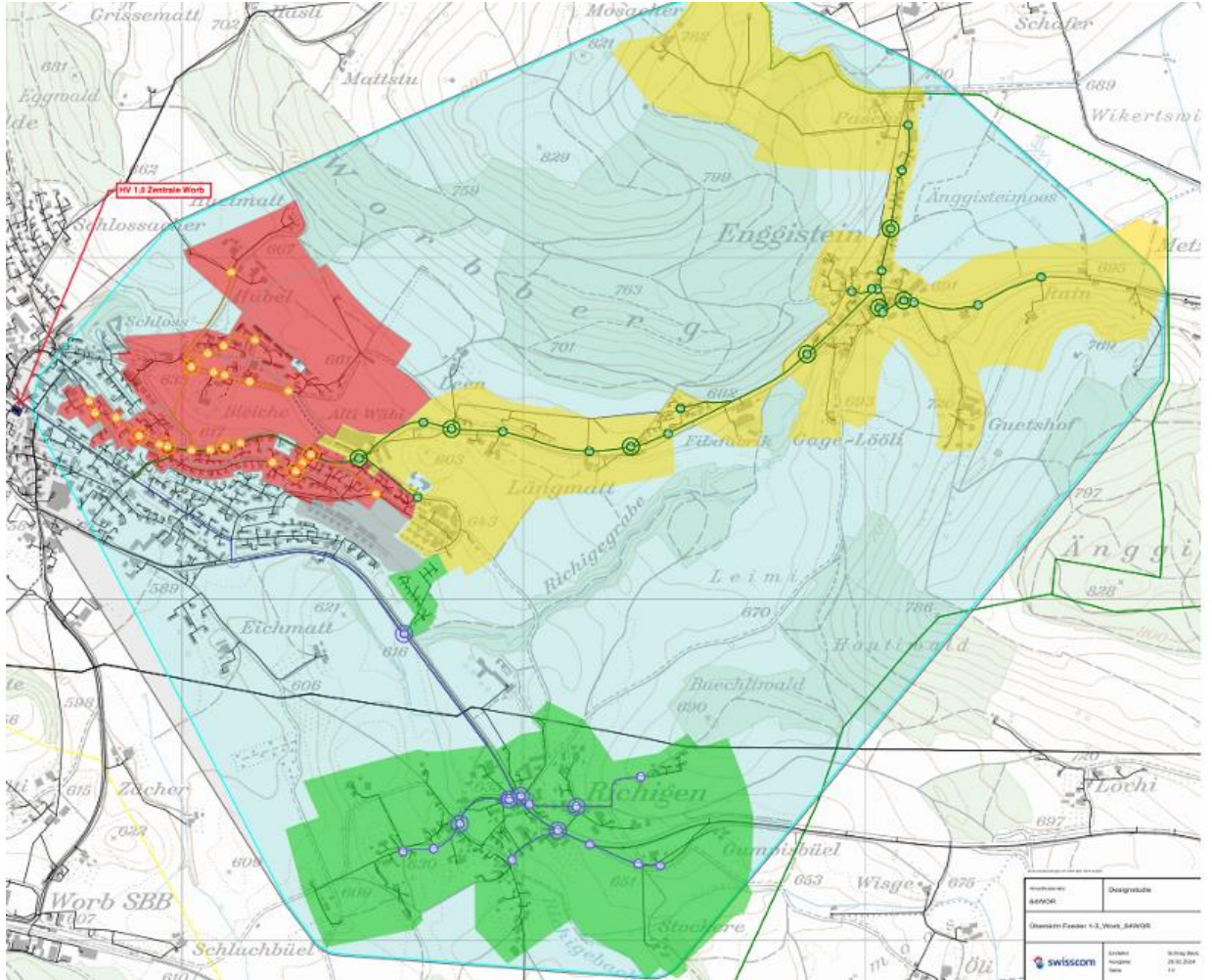
Bauleiter

Gabriel Simonca

079 829 46 98

gabriel.simonca@cablex.ch

Provisorisches Ausbaubereich Baulos Worb Ost



Bern/Worb, September 2024